

DILIXENCIA - Para facer constar que o presente documento forma parte do PXOM do Concello de Balmorto, aprobado provisionalmente por o día 12 de setembro de 2017.  
Frades, 18 de setembro de 2017.  
A Secretaría do Concello de Frades.

Asdo: Carmen Gómez Otero.

XUNTA DE GALICIA  
Aprobado definitivamente por Orde do Conselleiro de Medio Ambiente e Ordenación do Territorio  
de data 09 XAN. 2018  
A súa do servizo de Planificación Urbanística II  
Lucía Linares Yáñez

CATÁLOGO ARQUITECTÓNICO	
CÓDIGO DE ELEMENTO ARQUITECTÓNICO	
AR- <sup>nr</sup>	ARQUITECTURA RELIXIOSA / CONXUNTO PARROQUIAL
CR- <sup>nr</sup>	CRUCEIROS E ELEMENTOS MENORES
AC- <sup>nr</sup>	ARQUITECTURA CIVIL
CP- <sup>nr</sup>	CONSTRUCCIÓN POPULARES
OC- <sup>nr</sup>	OBRA CIVIL
	ELEMENTO ARQUITECTÓNICO CATALOGADO
	CONTORNO DE PROTECCIÓN DO ELEMENTO
CATÁLOGO ARQUEOLÓXICO	
GA15007038	CÓDIGO DO XACEMENTO ARQUEOLÓXICO
	ÁREA DE PROTECCIÓN INTEGRAL DO XAC. AROL. (GRAO I.1)
	LIMITE ÁREA DE RESPETO DO XACEMENTO AROL. (GRAO I.2)
	PROTECCIÓN NON INTEGRAL. (GRAO II)

DOTACIÓNS		EXISTENTE PROGRAMADA	
ZONAS VERDES E ESPACIOS LIBRES		S. XERAL	S. LOCAL
TIPO		ELX	ELL
TIPO		ZVX	ZVL
EQUIPAMENTOS		S. XERAL	S. LOCAL
ADMINISTRATIVO	ADX	ADL	
CONXUNTO PARROQUIAL	RCX	RCL	
CEMITERIO	CEX	CEL	
COMERCIAL	CMX	CML	
DEPORTIVO	DPX	DPL	
DOCENTE	DCX	DCL	
RELIXIOSO	REX	REL	
SANITARIO-ASISTENCIAL	SAX	SAL	
SOCIO-CULTURAL	SCX	SCL	
INFRAESTRUCTURAS		S. XERAL	S. LOCAL
TIPO		SRX	SRL
SERVICIOS			

SISTEMA XERAL VIARIO	
REDE ESTATAL	TIPO I - 1  ESTRADA NACIONAL
REDE AUTONÓMICA	TIPO II - 1  ESTR. REDE PRIMARIA BÁSICA
REDE PROVINCIAL	TIPO III - 1  ESTRD. REDE PRIMARIA
VIAS MUNICIPAIS	TIPO IV - 1  ESTRADA
	TIPO IV - 2  CAMIÑO
SERVIDUMES	
	POLICIA DE CAUCES

CLASIFICACIÓN DO SOLO	
	SOLO URBANO (Ordenación a escala 1/2000)
	SOLO DE NÚCLEO RURAL (Ordenación a escala 1/2000)
	SOLO URBANIZABLE DELIMITADO
	SOLO RÚSTICO DE PROTECCIÓN DE AGUAS
	SOLO RÚSTICO DE PROTECCIÓN ORDINARIA
	SOLO RÚSTICO DE PROTECCIÓN DO PATRIMONIO
	SOLO RÚSTICO DE PROTECCIÓN ESPACIOS NATURAIS
	SOLO RÚSTICO DE PROTECCIÓN DE INFRAESTRUCTURAS
	SOLO RÚSTICO DE PROTECCIÓN AGROPECUARIA
	SOLO RÚSTICO DE PROTECCIÓN FORESTAL
	ZONA DE SUPERPOSICIÓN DE PROTECCIÓN

DISTRIBUCIÓN DE FOLLAS	
C-01	C-02
C-03	C-04
C-05	C-06
C-07	C-08
C-09	C-10
C-11	C-12
C-13	C-14
C-15	C-16
C-17	



# PLAN XERAL DE ORDENACIÓN MUNICIPAL

## DOCUMENTO DE APROBACIÓN DEFINITIVA

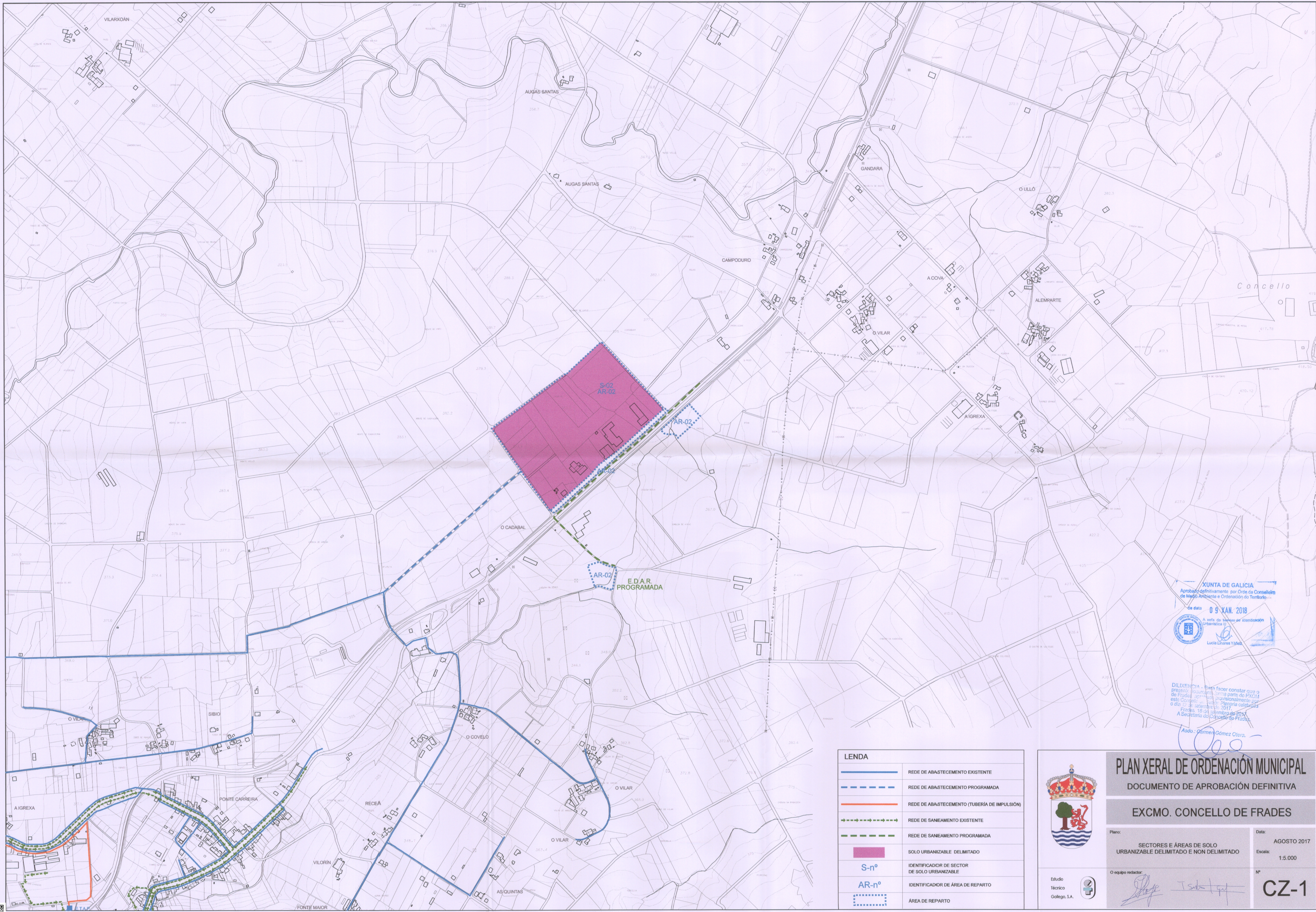
EXCMO. CONCELLO DE FRADES

Plano: CLASIFICACIÓN XERAL DO SOLO E SISTEMAS XERAIS  
Data: AGOSTO 2017  
Escala: 1:5.000

O equipo redactor:   
Nº C-17

ESTUDIO TÉCNICO GALLEGO S.A.





XUNTA DE GALICIA  
 Aprobado definitivamente por Orde da Conselleira de Medio Ambiente e Ordenación do Territorio  
 de data 09 XAN. 2018  
 A xefe do servizo de planificación urbanística II  
 Lucía Llorca Vilaboa

DILIXENCIA - Para facer constar que o presente documento forma parte do PXOM do Concello de Fraides, provisionalmente por o día 12 de setembro de 2017.  
 Frades, 18 de setembro de 2017.  
 A Secretaría do Concello de Fraides.  
 Asno: Carmen Gómez Clara.

LEND A	
	REDE DE ABASTECIMENTO EXISTENTE
	REDE DE ABASTECIMENTO PROGRAMADA
	REDE DE ABASTECIMENTO (TUBERÍA DE IMPULSIÓN)
	REDE DE SANIAMENTO EXISTENTE
	REDE DE SANIAMENTO PROGRAMADA
	SOLO URBANIZABLE DELIMITADO
	IDENTIFICADOR DE SECTOR DE SOLO URBANIZABLE
	IDENTIFICADOR DE ÁREA DE REPARTO
	ÁREA DE REPARTO



**PLAN XERAL DE ORDENACIÓN MUNICIPAL**  
 DOCUMENTO DE APROBACIÓN DEFINITIVA

**EXCMO. CONCELLO DE FRADES**

Plano: SECTORES E ÁREAS DE SOLO URBANIZABLE DELIMITADO E NON DELIMITADO  
 Data: AGOSTO 2017  
 Escala: 1:5.000  
 O equipo redactor:

Estudio Técnico Gollego, S.A.

**CZ-1**